



## TECHNICAL DATASHEET

## SCHEDA TECNICA

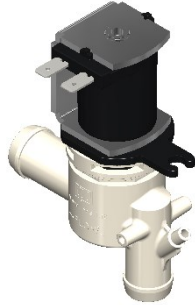
Cod.: 800D D1

FAMILY NAME: 800D series - Drain Valve HC18 IN - HC16 OUT - with Vent

Rev.: 0

FAMIGLIA: Serie 800D - Drain Valve PG18 IN - PG16 OUT - con Vent

Data: 12/06/2018



## WORKING CHARACTERISTICS

Working pressure:	0 ÷ 180 mbar
Room temperature:	0 ÷ 60 °C
Fluid temperature:	0 ÷ 90 °C
Flow direction:	Unidirectional
Nominal diameter:	DN 12,75
Elect.Pilot/Control:	800D solenoids

## CARATTERISTICHE DI LAVORO

Pressione di esercizio:	0 ÷ 180 mbar
Temperatura ambiente:	0 ÷ 60 °C
Temperatura fluido:	0 ÷ 90 °C
Direzione fluido:	Unidirezionale
Diametro di passaggio:	DN 12,75
Elet.Pilota/Comando:	Solenoidi 800D

## PHYSICAL CHARACTERISTICS

Valve body:	PA 66 GF30 NAT
Diaphragm:	LSR (liquid silicone)
Core:	Stainless Steel
Spring:	Stainless Steel
Assembly:	Bayonet

## CARATTERISTICHE FISICHE

Corpo valvola:	PA 66 FV30 NAT
Membrana:	LSR (silicone liquido)
Nucleo:	Acciaio Inox
Molla:	Acciaio Inox
Assemblaggio:	Baionetta

## INSTALLATION

The valve has to be mounted in an horizontal position

## INSTALLAZIONE

La valvola deve essere montata in posizione orizzontale

## APPLICATIONS

Liquid dispensing system

## APPLICAZIONI

Sistemi di erogazione per liquidi

## HYDRAULIC CONNECTIONS

Inlet:	HC 18
Outlet:	HC 16
Optional:	Vent for laminar flow – HC 5

## CONNESSIONI IDRAULICHE

Ingresso:	PG 18
Uscita:	PG 16
Opzionale	Vent per flusso laminare – PG

## ELECTRICAL CONNECTIONS

6,3 x 0,8 Male faston

## CONNESSIONI ELETTRICHE

6,3 x 0,8 faston maschi

## SOLENOID RANGE

See table attached

## GAMMA SOLENOIDI

Vedi tabella in allegato

## MARKS AND CERTIFICATIONS

GW (only wire insulation)

## MARCHI ED APPROVAZIONI

GW (solo isolamento avvolgimento)

**TECHNICAL DATASHEET***SCHEDA TECNICA***Cod.:** 800D D1**FAMILY NAME:** 800D series - Drain Valve HC18 IN - HC16 OUT - with Vent**Rev.:** 0*FAMIGLIA:* Serie 800D - Drain Valve PG18 IN - PG16 OUT - con Vent**Data:** 12/06/2018**DIMENSIONAL DRAWING***TAVOLE DIMENSIONALI*